

# BASICA

Basica è la gamma di caldaie BIASI studiata per venire incontro alle moderne esigenze abitative che richiedono prodotti affidabili, compatti e dalle prestazioni elevate.

La gamma BASICA comprende caldaie a camera stagna con potenze di 24 kW, 28 kW e 32 kW e da caldaie a camera aperta con potenze di 24 kW e 28 kW.

La serie Basica è adatta per il riscaldamento e la produzione di acqua calda sanitaria.

Basica ha dimensioni molto compatte che la rendono facilmente collocabile in qualsiasi ambiente.



## Caratteristiche principali

- Alti rendimenti (modelli a camera stagna ★★★ conforme dir. rend. 92/42 CEE e D.Lgs. 311/06)
- Scambiatore primario in rame, lamellare ad alta circolazione
- Scambiatore sanitario a piastre in acciaio INOX
- Grado di protezione IPX4D (modelli stagni)
- Installabilità in luogo parzialmente protetto (modelli stagni)
- Integrazione a sistemi solari BIASI mediante kit solare
- Tradizionale pannello comandi a manopole e led.

## Quadro comandi

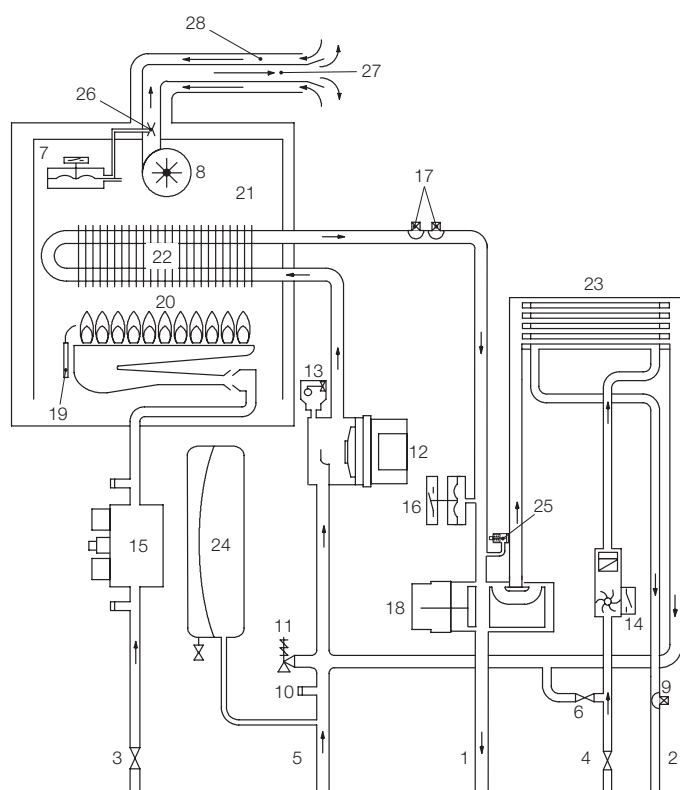
Quadro comandi semplice ed essenziale con:

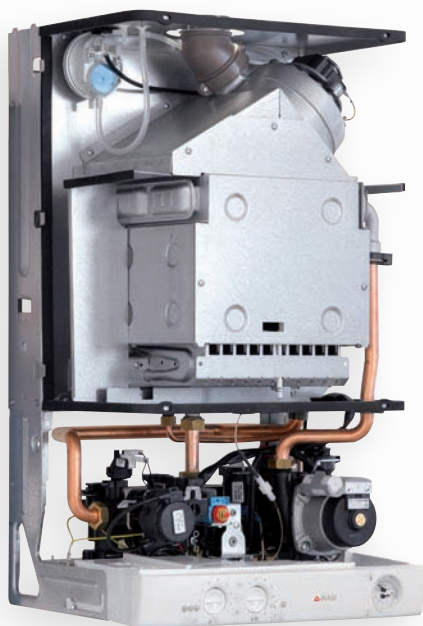
- Manopole per la regolazione delle temperature e la selezione estate / inverno
- Termoidrometro per la lettura della pressione e della temperatura dell'acqua sul lato primario
- Led di diagnostica per una verifica immediata del corretto funzionamento, dei guasti e dello stato di blocco.



## Schema idraulico

- |   |  |
|---|--|
| 1. Tubo mandata riscaldamento                   | 15. Valvola gas modulante  |
| 2. Tubo uscita acqua sanitaria                  | 16. Pressostato riscaldamento                                      |
| 3. Rubinetto gas                                | 17. Sonda NTC riscaldamento /<br>Massima temperatura riscaldamento |
| 4. Rubinetto entrata acqua sanitaria            | 18. Valvola a tre vie  |
| 5. Tubo ritorno riscaldamento                   | 19. Elettrodo di rilevazione e accensione                          |
| 6. Rubinetto riempimento circuito riscaldamento | 20. Bruciatore   |
| 7. Pressostato fumi                             | 21. Camera di combustione  |
| 8. Ventilatore                                  | 22. Scambiatore primario   |
| 9. Sonda NTC sanitario                          | 23. Scambiatore sanitario  |
| 10. Rubinetto di svuotamento circuito primario  | 24. Vaso d'espansione  |
| 11. Valvola di sicurezza a 3 bar                | 25. By-pass  |
| 12. Pompa                                       | 26. Venturi  |
| 13. Valvola sfiato automatica                   | 27. Condotto espulsione fumi                                       |
| 14. Flussimetro sanitario                       | 28. Condotto aspirazione aria                                      |





### ★★★ (Dir. Rend. 92/42 CEE)

BASICA è una caldaia ad alta efficienza: lo scambiatore primario in rame ad otto tubi in controcorrente contraddistingue tutta la gamma BIASI. La modulazione di potenza assicura bassi consumi di gas e ottimizza il funzionamento in base alla richiesta in riscaldamento e sanitario.



### Comfort sanitario

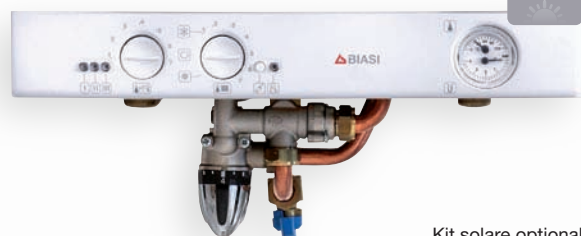
Basica è disponibile in versione mista per il riscaldamento e la produzione di acqua calda sanitaria: l'acqua calda viene erogata a temperatura regolabile e costante grazie alla modulazione elettronica di caldaia.

Lo scambiatore sanitario è in acciaio INOX ed ha una bassa inerzia che garantisce prestazioni eccellenti.



### Integrazione con il solare

Basica può essere facilmente abbinata ad un sistema solare mediante il kit solare Biasi. Semplice ed immediato da installare, non necessita di parti elettriche e consente di ottimizzare l'integrazione del sistema solare con caldaia che interviene solo qualora necessario per garantire la temperatura di comfort richiesta.



Kit solare optional

### Compresi nella fornitura

- Staffa di supporto caldaia
- Dima di carta
- Istruzione rapida all'utente.

Modello	Potenza termica utile (kW) (kcal/h)	Portata sanitaria $\Delta T = 25^\circ K$ l/min	Dimensioni (mm)			Codice Metano	Codice GPL	Prezzo €
			Altezza H	Larghezza L	Profondità P			
BASICA 24A	24,1 (20.726)	13,8	700	400	325	10812.0225.1	10802.0206.1	1.025,00
BASICA 28A	27,9 (23.990)	16,0	700	400	325	10813.0256.0	10803.0214.0	1.178,00
BASICA 24S	23,7 (20.378)	15,2	700	400	325	10812.0224.2	10802.0205.2	1.209,00
BASICA 28S	29,1 (25.021)	18,1	700	400	325	10813.0239.0	10803.2057.0	1.362,00
BASICA 32S	30,6 (26.316)	20,0	700	400	325	10815.2035.0	10805.2011.0	1.500,00
Kit rubinetteria comprensivo di rubinetto gas e tubi di collegamento all'impianto							10999.0272.0	34,00
Kit rubinetteria comprensivo di rubinetto gas, acqua, raccordi rapidi e tubi di collegamento all'impianto							10999.0932.0	72,00
Kit rubinetteria comprensivo di rubinetto gas, acqua, riscaldamento, raccordi rapidi e tubi di collegamento all'impianto							10999.0931.0	83,00
Kit uscita coassiale $\varnothing$ 60/100 L = 0,80 m (con prese analisi di combustione)							10999.0148.0	63,00
Kit scarico a tetto coassiale $\varnothing$ 80/125 L = 1,15 m (con prese analisi di combustione)							10999.0251.0	137,00
Kit sdoppiatore $\varnothing$ 80/80 L = 1,00 m (con prese analisi di combustione)							10899.0016.0	122,00

Per la lista completa degli accessori fare riferimento alle pagine dedicate.