

**BASICA DGT NOx 24A**  
**BASICA DGT NOx 28A**

## **Basica DGT NOx**

**CALDAIE ATMOSFERICHE  
A CAMERA APERTA  
PER COLLEGAMENTO IN CCR**

# Caldaia a camera aperta combinata



## Basica DGT NOx

- ↑ ↓ MODULAZIONE 1:4
- ⚡ 24 - 28 kW
- 🔥 ACQUA RISCALDAMENTO
- 🚰 ACQUA SANITARIA
- 👑 13,8 - 16,1 L/min  
Produzione acqua calda sanitaria
- 🔥 METANO / GPL



CLASSE  
NOx 6

### Basica DGT NOx

Basica DGT NOx è la gamma di caldaie BIASI studiata per venire incontro alle esigenze abitative che richiedono prodotti affidabili, compatti e dalle prestazioni elevate.

La gamma Basica DGT NOx comprende caldaie a camera aperta con potenze di **24 kW** e **28 kW**. La serie Basica DGT NOx è adatta per il riscaldamento e la produzione di acqua calda sanitaria.

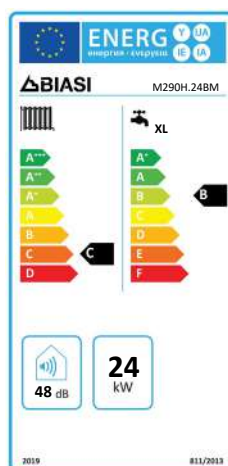
Basica DGT NOx ha dimensioni molto compatte di **700 X 400 X 325** che la rendono facilmente collocabile in qualsiasi ambiente.

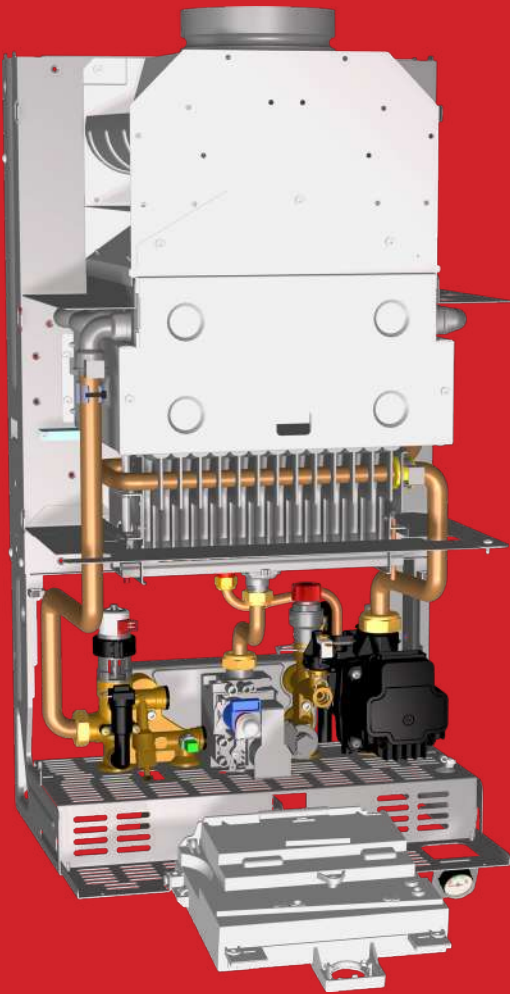
**50%**

OPERE  
EDILI

### Detrazione fiscale

La Basica DGT NOx è in **classe C**, quindi usufruisce della detrazione fiscale secondo la normativa vigente.





## Caratteristiche principali

Alti rendimenti

Scambiatore primario in rame, lamellare ad alta circolazione

Brucciore basso NOx raffreddato ad acqua

Scambiatore sanitario a piastre in acciaio INOX

Pompa ad alta efficienza con basso consumo energetico

Integrazione a sistemi solari BIASI mediante kit solare

Pannello comandi digitale con display

Regolazione della pressione di accensione

Regolazione della frequenza di riaccensione

Gestione della post-circolazione della pompa ad alta efficienza

Visualizzazione diagnostica guasti e stato di blocco

Sicurezza antigelo di caldaia

Smaltimento inerzia termica circuito primario



Gruppo idraulico compatto in ottone. Gruppo di mandata con deviatrice motorizzata, by-pass e rubinetto di carico impianto integrati. Circolatore ERP con sblocco pompa manuale su gruppo di ritorno.

## Funzionalità del pannello comandi

Selettore estate/inverno/off

Regolatore temperatura riscaldamento

Regolatore temperatura sanitario

Letture analogica della pressione (si legge sul manometro sotto la caldaia)

Visualizzazione temperatura sanitaria e riscaldamento da display

Visualizzazione diagnostica guasti, stato di blocco e storico guasti

Il display opera secondo le modalità:

- 1. INFO** - Informazioni disponibili sullo stato di funzionamento e storico errori
- 2. PROGRAMMAZIONE LIBERO** - Parametri programmabili per adeguamento generatore/impianto e SET Utente
- 3. PROGRAMMAZIONE INSTALLATORE** - Parametri generatore
- 3. PROGRAMMAZIONE ASSISTENZA** - Parametri Centri Assistenza Autorizzati

## Comando remoto

La caldaia Basica DGT NOx ha a disposizione il **comando remoto di classe V**, in versione Base, con funzione di cronotermostato settimanale, che permette di programmare

fino a 4 periodi con temperature indipendenti, oltre alla remotizzazione di tutte le informazioni del display caldaia.



Pannello comandi caldaia



Comando remoto Base



## Codici

Basica DGT NOx METANO	
Codice	Descrizione
10812.0302.0	BASICA DGT NOX 24A MET
10813.0276.0	BASICA DGT NOX 28A MET

Basica DGT NOx GPL	
Codice	Descrizione
10802.0227.0	BASICA DGT NOX 24A GPL
10803.0217.0	BASICA DGT NOX 28A GPL

## Dati tecnici

		Basica DGT NOx	
		24A	28A
Portata termica nominale riscaldamento/sanitario	kW	26,0	30,7
Portata termica minima riscaldamento/sanitario	kW	7,8	9,2
Potenza utile massima riscaldamento/sanitario 60°/80°C *	kW	24,0	28,1
Potenza utile minima riscaldamento/sanitario 60°/80°C *	kW	6,9	8,2
Rendim. nom. 60°/80°C *	%	92,3	91,5
Rendim. min. 60°/80°C *	%	88,4	88,7
Rendim. al 30 % del carico *	%	93,3	93,0
Rendimento energetico		★★	★★
Perdite termiche al camino con bruciatore in funzione	Pf (%)	6,4	6,6
Perdite termiche al camino con bruciatore spento ΔT 50°C	Pfbs (%)	0,2	0,2
Perdite termiche verso l'ambiente attraverso l'involucro con bruciatore in funzione	Pd (%)	1,3	1,9
Classe NOx	n°	6	6
NOx ponderato [Hs] ***	mg/kWh	21	50
Temperatura minima/massima riscaldamento ****	°C	50 - 80	50 - 80
Pressione minima/massima riscaldamento	bar	0,3 / 3	0,3 / 3
Prevalenza disponibile riscaldamento (a 1000 l/h)	mbar	310	290
Capacità del vaso espansione	l	8	8
Temperatura minima/massima sanitario	°C	30 / 60	30 / 60
Pressione minima/massima sanitario	bar	0,3 / 10	0,3 / 10
Portata massima (ΔT=25 K) / (ΔT=35 K)	l/min	13,8 / 9,8	16,1 / 11,5
Portata sanitari specifica (ΔT=30 K) *****	l/min	11,7	13,6
Tensione/Potenza alla portata termica nominale	V~/ W	230 / 56	230 / 56
Potenza alla portata termica minima	W	45	45
Potenza a riposo (stand-by)	W	4,0	4,0
Grado di protezione	n°	IPX4D	IPX4D
Temperatura dei fumi minima/massima #	°C	73 / 114	78 / 125
Portata massica fumi minima/massima #	kg/s	0,0037 / 0,0121	0,0043 / 0,0143
Portata massica aria minima/massima #	kg/s	0,0035 / 0,0116	0,0041 / 0,0137
Altezza x Larghezza x Profondità	mm	700 X 400 X 325	700 X 400 X 325
Peso	kg	26,5	27,1
Contenuto d'acqua della caldaia	l	1,0	1,1

\* Con temperature dell'acqua in ritorno che non consentono la condensazione. \*\* Con temperature dell'acqua in ritorno che consentono la condensazione.  
 \*\*\* Con scarico fumi coassiale 60/100 L 0,9 m e gas METANO G20. \*\*\*\* Alla potenza utile minima. \*\*\*\*\* Riferito norma EN 625.  
 # Valori riferiti alle prove con scarico sdoppiato 80 mm da 1 + 1 e gas Metano G20.

Cod. 4823.0785.00 - Depilant Basica DGT NOx 1/22