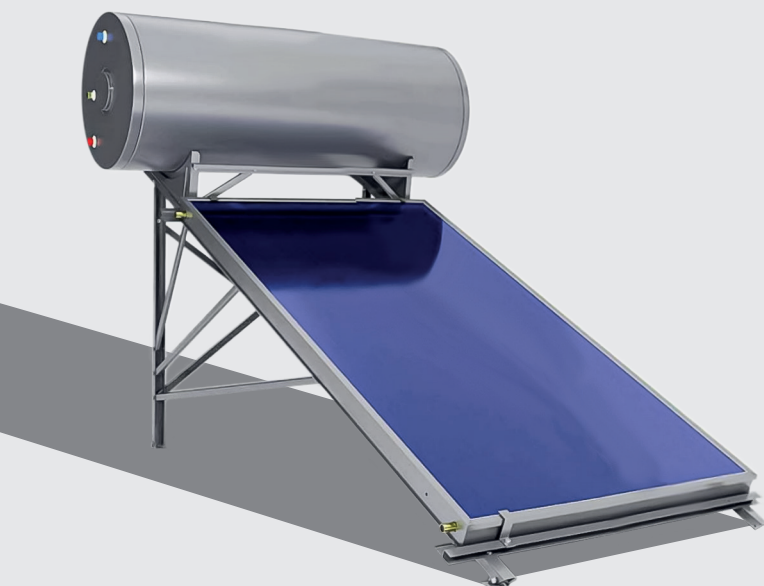


Sistemi solari a circolazione naturale

KIT CN SOLVITA 200-1 (UNIVERSALE)

KIT CN SOLVITA 300-2 (UNIVERSALE)



biasi.it/cn-sol

CN Solvita

Il sistema solare a circolazione naturale CN Solvita è il più efficiente della categoria.

Grazie al nuovissimo collettore solare da 3 m² altamente performante, Solvita riesce a soddisfare il fabbisogno di acqua calda sanitaria per tutti i livelli di comfort.

Detrazione fiscale

Questa tipologia di prodotto usufruisce della detrazione fiscale secondo la normativa vigente.

Consultare le specifiche su www.biasi.it/detrazioni



CONTO
TERMICO



ECO
BONUS



BONUS
CASA

| | | |
|--|--|---------------------|
| Volume accumulo | 200L | 300L |
| N° collettori / superficie di apertura singolo pannello | 1 X 3m ² | 2 X 3m ² |
| Tipo di circolazione | Circolazione indiretta con acqua e miscela acqua antigelo in circuiti separati | |
| Materiale accumulo interno | Acciaio vetrificato | |
| Spessore corpo / spessore teste laterali | 2,0 mm/2,5 mm | 2,5 mm/3,0 mm |
| Materiale accumulo esterno | Acciaio verniciato spessore 0,426mm. | |
| Volume intercapedine | 7 L | 11 L |
| Materiale isolamento | Poliuretano 54 mm | |
| Materiale staffaggio | Acciaio galvanizzato | |
| Tubazioni collegamento tra collettore e accumulo - Lato corto | 0,8 m | 1,3 m |
| Tubazioni collegamento tra collettore e accumulo - Lato lungo | 2,3 m | 2,55 m |
| Connessioni del collettore solare pianovetrato - D.22-22 mm | 0 | 2 |
| Connessioni del collettore solare pianovetrato - D.22 mm-G3/4" | 2 | 2 |
| Connessioni del collettore solare pianovetrato - D. 22 Plug | 2 | 2 |
| Resistenza elettrica integrativa | Di serie da 1,5 kW | |
| Valvola sicurezza temperatura pressione | Di serie , G3/4", 0,7 Mpa, 99°C | |
| Pressione valvola antigelo per circuito medio | Di serie , G1/2", 0,2 Mpa | |
| Valvola sicurezza monovia ingresso acqua fredda | Di serie G3/4", 0,7 Mpa | |

| Modello | Codice |
|--|-------------------|
| Kit CN Solvita 200-1 (Universale) (2 - 3 persone sevite) | 104110001000 |
| Incentivo conto termico * | 1.049,30 € |
| Kit CN Solvita 300-2 (Universale) (4 - 5 persone sevite) | 104110002000 |
| Incentivo conto termico * | |

* ATTENZIONE: il calcolo del presente incentivo è indicativo e non sostituisce il valore effettivo valutato da GSE in fase di presentazione della pratica.

| Modello | Codice |
|---|--------------|
| Valvola anti-stagnazione Solvita | 104990400000 |



| | |
|--|--|
| Dimensione | 2000 x 1500 x 95 mm |
| Superficie lorda | 3,00 m ² |
| Tipo materiale assorbente | Piastra in alluminio |
| Saldatura | Laser |
| Tubo | In rame tipo arpa |
| Diametro collettore | φ22 |
| Numero tubi collettori | 2 |
| Diametro assorbitore | φ10 |
| Numero tubi assorbitori | 14 |
| Rivestimento piastra assorbente | Blue titanium |
| Cornice laterale | Aluminium profile |
| Spessore vetrata | Vetro rinforzato testurizzato antiriflesso, a basso contenuto di ferro super-bianco/3.2 |
| Fattore conversione η_0 (efficienza ottica) | 0,783 |
| Resa annuale del collettore kWh (1) | 1.499 |
| Potenza di picco per collettore W (2) | 2217,97 |

(1) Sotto Solar Keymark, basata su ISO 9806:2013 alla temperatura media del fluido di 50°C, località Wurzburg.
(2) $A_G = 1000 \text{ W / m}^2$

Componenti Kit

| | CN Solvita 200-1 | CN Solvita 300-2 |
|--|------------------|------------------|
| | Quantità | |
| Collettore solare Solvita 3 m ² | 1 | 2 |
| Bollitore Solvita 200 | 1 | / |
| Bollitore Solvita 300 | / | 1 |
| Strutture universali per tetto piano e tetto inclinato | 1 | 1 |
| Accessori installazione | 1 | 1 |
| Tanica antigelo | 1 | 1 |
| Resistenza elettrica 1.500 W Solvita | 1 | 1 |

