

VIKING 25S A+

VIKING 30S A+

VIKING 35S A+

Viking

**CALDAIA A CONDENSAZIONE
AD ALTO RENDIMENTO
DA ESTERNO**



biasi.it/viking



MODULAZIONE 1:9



25 kW - 30 kW - 35 kW



RISCALDAMENTO/ACQUA SANITARIA



15,4 - 18,3 - 20,5 L/min

Produzione acqua calda sanitaria ($\Delta t=25^\circ\text{K}$)



GAS ADAPTIVE (Metano/GPL)



GESTIONE MULTIZONA CON KIT RF



INSTALLABILE IN AMBIENTI PARZIALMENTE PROTETTI FINO A -5°



CLASSE ENERGETICA



CLASSE NOx 6



WI-FI READY



PLASTIC FREE



BIASI CONNECT



6 ANNI DI GARANZIA

Modello	Codice
Viking 25S A+	103120227000
Viking 30S A+	103142091000
Viking 35S A+	103142092000

Viking

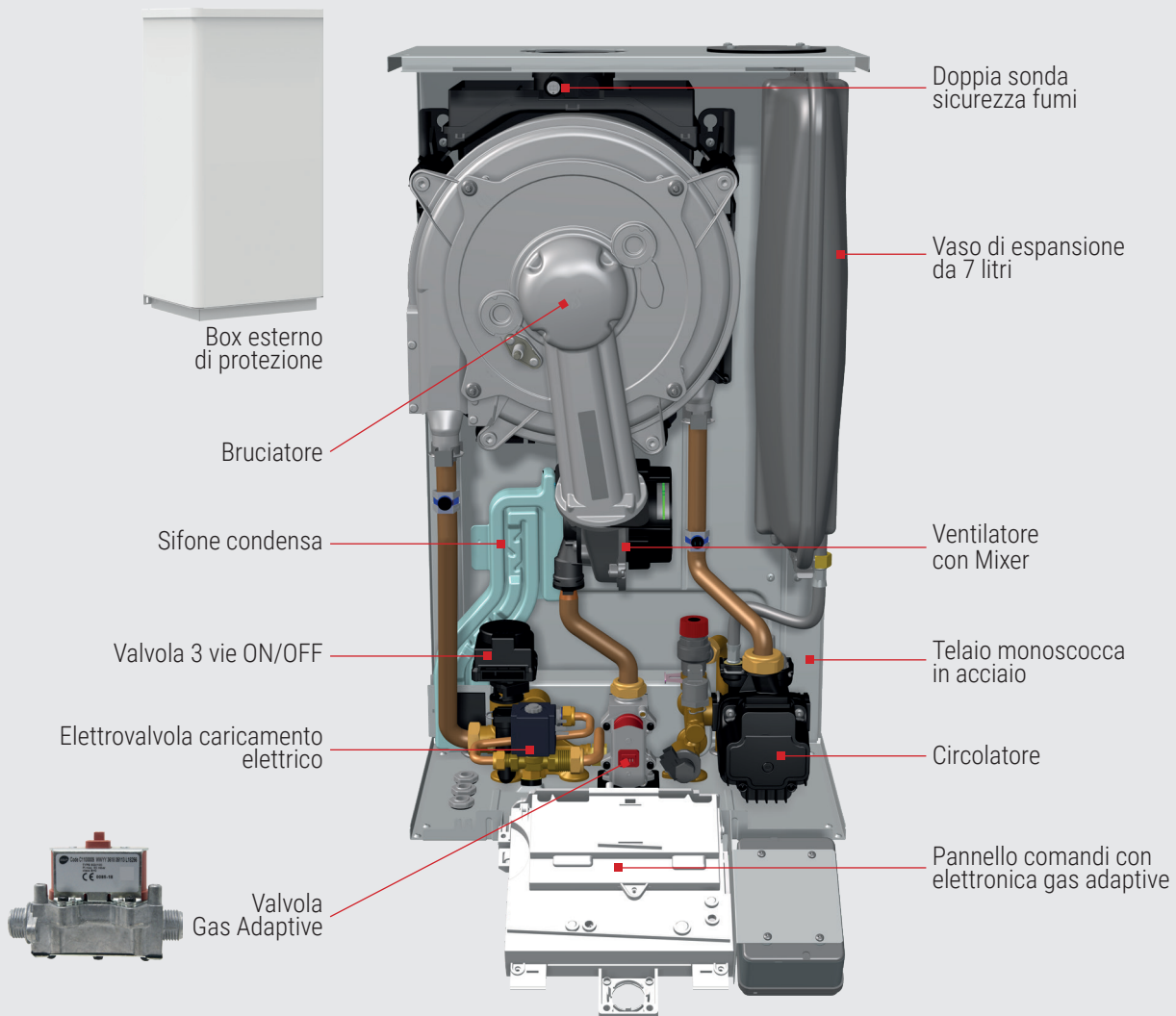
Viking è il nuovo modello di caldaie murali a condensazione da esterno.

Comfort dall'esterno all'interno

La caldaia Viking per il riscaldamento e la produzione di ACS garantisce elevate prestazioni, resistendo a pioggia, salsedine, esposizione al sole o al gelo.

- **Alti rendimenti che durano nel tempo** grazie all'innovativo scambiatore di calore;
- **Semplicità di utilizzo** grazie al pannello di controllo digitale con display;
- Tecnologia Adaptive Gas che assicura riduzione automatica dei consumi di gas e quindi minori emissioni;
- **Riempimento elettronico.**





Funzionalità del pannello comandi

- Selettore estate/inverno/off/reset
- Regolatore temperatura riscaldamento
- Regolatore temperatura sanitario
- Letture digitale della pressione
- Visualizzazione temperatura sanitaria e riscaldamento da display
- Visualizzazione diagnostica guasti, stato di blocco e storico guasti
- Visualizzazione riempimento consigliato e guida al riempimento
- Visualizzazione mesi mancanti alla scadenza della manutenzione
- Abilitazione preriscaldamento sanitario

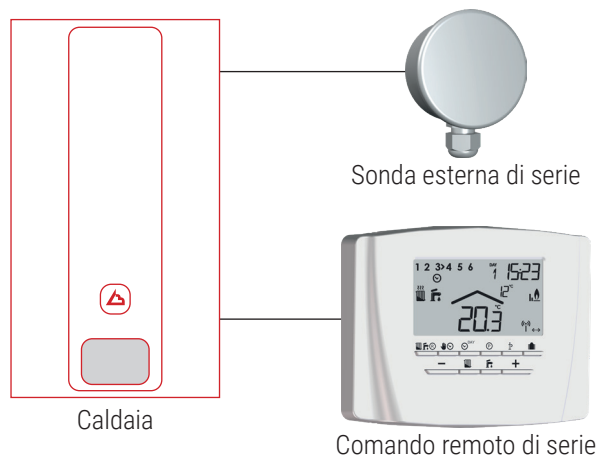


Funzione Riempimento automatico







Tramite il **comando remoto di serie** viene gestita la funzione di riempimento automatico dell'impianto di riscaldamento, fino alla pressione impostata, così da bilanciare gli abbassamenti di pressione garantendo una costante efficienza dell'impianto.

Termoregolazione

Mediante il collegamento della **sonda esterna** e del **comando remoto (entrambi di serie)** direttamente in caldaia si può usufruire della regolazione climatica. Viking adatterà la temperatura ambiente desiderata senza sprechi e ottimizzando i consumi. Utilizzando la regolazione climatica anche il rendimento di regolazione si innalza conferendo maggior valore alla vostra abitazione.



Dati tecnici

		25S A+	30S A+	35S A+
Classe di efficienza energetica riscaldamento				
Classe di efficienza energetica sanitario				
Profilo di carico sanitario		XL	XL	XXL
Portata termica nominale riscaldamento/sanitario	kW	21,0 / 26,0	26,0 / 31,0	31,0 / 34,7
Portata termica minima riscaldamento/sanitario	kW	3,0 / 3,0	3,8 / 3,8	3,8 / 3,8
Potenza utile massima riscaldamento/sanitario 60°/80°C (1)	kW	20,7 / 25,6	25,6 / 30,6	30,6 / 34,1
Potenza utile minima riscaldamento/sanitario 60°/80°C (1)	kW	2,8 / 2,8	3,6 / 3,6	3,6 / 3,6
Potenza utile massima riscaldamento/sanitario 30°/50°C (2)	kW	22,8 / 28,2	28,3 / 33,7	33,6 / 37,7
Potenza utile minima riscaldamento/sanitario 30°/50°C (2)	kW	3,2 / 3,2	4,0 / 4,0	4,0 / 4,0
Quantità di condensa a Q.nom. 30°/50°C (in riscaldamento) (2)	l/h	4,2	5	5,6
Quantità di condensa a Q.min. 30°/50°C (in riscaldamento) (2)	l/h	0,5	0,6	0,6
pH della condensa		4,0	4,0	4,0
Rendim. nom. 60°/80°C (1)	%	98,4	98,6	98,8
Rendim. min. 60°/80°C (1)	%	94,0	94,5	94,5
Rendim. nom. 30°/50°C (2)	%	108,6	108,7	108,5
Rendim. min. 30°/50°C (2)	%	105,2	105,8	105,8
Rendim. al 30 % del carico (2)	%	109,8	109,7	109,9
Rendimento energetico η_s	%	94	94	94
Perdite termiche al camino con bruciatore in funzione	Pf (%)	1,3	1,2	1,0
Perdite termiche al camino con bruciatore spento ΔT 50°C	Pfbs (%)	0,2	0,2	0,2
Perdite termiche verso l'ambiente attraverso l'involucro con bruciatore in funzione	Pd (%)	0,3	0,2	0,2
Classe NOx	n°	6	6	6
NOx ponderato [Hs] (3)	mg/kWh	44	34	28
Temperatura minima/massima riscaldamento (4)	°C	25 / 80	25 / 80	25 / 80
Pressione minima/massima riscaldamento	bar	0,3 / 3	0,3 / 3	0,3 / 3
Prevalenza disponibile riscaldamento (a 1000 l/h)	mbar	340	320	320
Capacità del vaso espansione	l	7	7	7
Temperatura minima/massima sanitario	°C	35 / 55	35 / 55	35 / 55
Pressione minima/massima sanitario	bar	0,3 / 10	0,3 / 10	0,3 / 10
Portata massima ($\Delta T=25$ K) / ($\Delta T=35$ K)	l/min	15,4 / 10,7	18,3 / 12,8	20,5 / 14,3
Portata sanitari specifica ($\Delta T=30$ K) (5)	l/min	12,8	15,2	17,0
Tensione/Potenza alla portata termica nominale	V~/ W	230 / 100	230 / 96	230 / 116
Potenza alla portata termica nominale	W	12	11	11
Potenza a riposo (stand-by)	W	3	3	3
Grado di protezione	n°	IPX5D	IPX5D	IPX5D
Temperatura dei fumi minima/massima (6)	°C	38 / 78	44 / 78	50 / 78
Portata massica fumi minima/massima (6)	kg/s	0,0014 / 0,0121	0,0044 / 0,0144	0,0044 / 0,0209
Portata massica aria minima/massima (6)	kg/s	0,0013 / 0,0116	0,0044 / 0,0139	0,0044 / 0,0203
Lungh. max scarico fumi coassiale (\varnothing 60/100 mm / \varnothing 80/125 mm)	m	10 / 12	10 / 12	10 / 12
Lungh. max scarico fumi sdoppiato (\varnothing 80+80 mm) (7)	m	40	40	40
Altezza x Larghezza x Profondità (8)	mm	875 x 441 x 315	875 x 441 x 315	875 x 441 x 315
Peso	kg	39	41	41
Contenuto d'acqua della caldaia	l	2,0	2,0	2,0

(1) Con temperature dell'acqua in ritorno che non consentono la condensazione.

(2) Con temperature dell'acqua in ritorno che consentono la condensazione.

(3) Con scarico fumi coassiale 60/100 L 0,9 m e gas METANO G20.

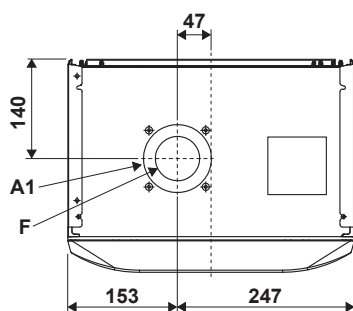
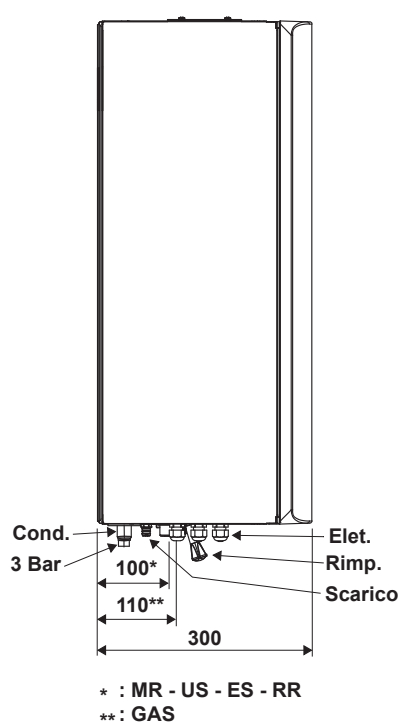
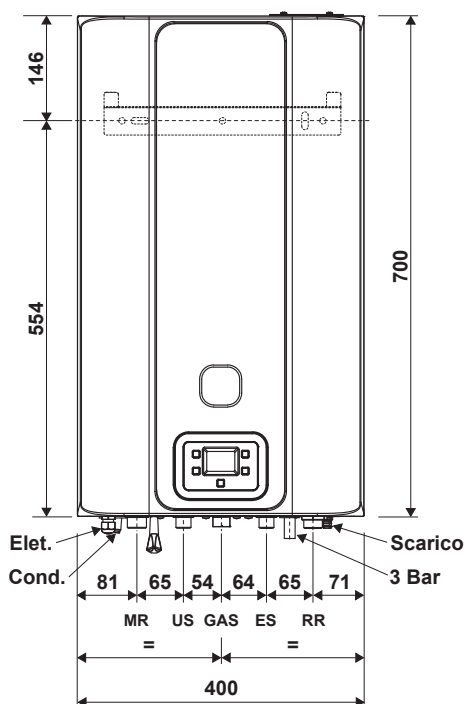
(4) Alla potenza utile minima.

(5) Riferito norma EN 625.

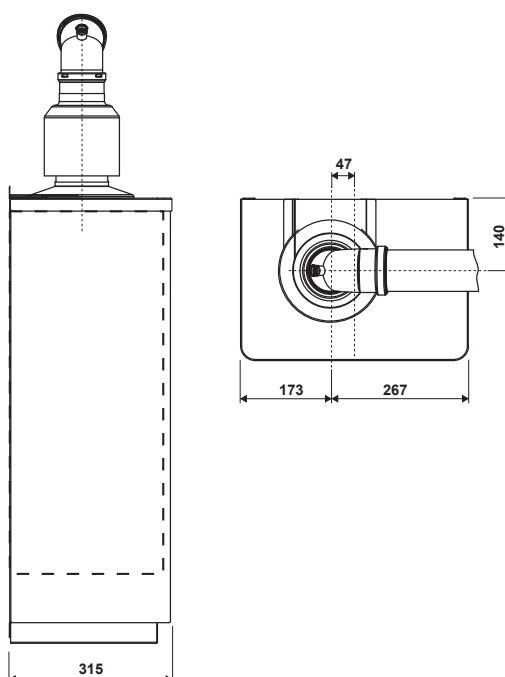
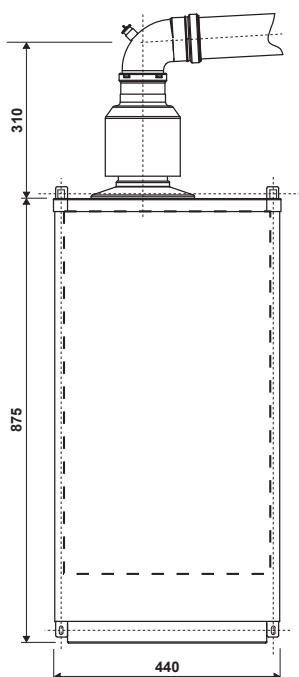
(6) Valori riferiti alle prove con scarico sdoppiato 80 mm da 1 + 1 e gas Metano G20.

(7) I valori indicati sono misure di lunghezze di scarico standard.

(8) Per il corretto funzionamento e la manutenzione del prodotto, è necessario prevedere uno spazio aggiuntivo rispetto alle sue dimensioni, come indicato nel manuale di installazione.



MR:	Mandata Riscaldamento	G 3/4"
US:	Uscita Sanitario	G 1/2"
GAS:	Ingresso GAS	G 3/4"
ES:	Entrata Sanitario	G 1/2"
RR:	Ritorno Riscaldamento	G 3/4"
Elet.:	Connessioni elettriche	
Cond.:	Scarico Condensa	Ø 18
Scarico:	Rubinetto scarico impianto	Ø 12
Rimp.:	Rubinetto riempimento impianto	
3 Bar:	Scarico valvola sicurezza	Ø 18
A1:	Aspirazione aria coassiale	Ø 100
F:	Scarico fumi coassiale / sdoppiato	Ø 60



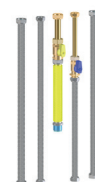
COPERTURA

Accessori

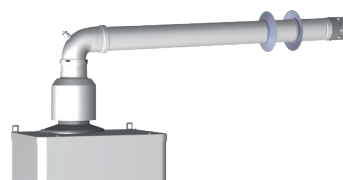
Descrizione	Codice
Kit rubinetteria	109991375000
Comprensivo di rubinetto gas, acqua, raccordi rapidi e tubi collegamento impianto.	



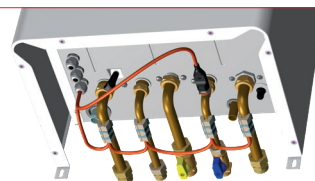
Descrizione	Codice
Kit di collegamento	109991184100
Kit di collegamento idraulico universale ultrarapido completo di predisposizione defangatore e dosatore polifosfati. FINO AD ESAURIMENTO	



Descrizione	Codice
Kit uscita coassiale	109991337000
Ø 60/100 con aspirazione antipioggia + prolunga orizzontale Ø 80.	






Descrizione	Codice
Kit resistenze antigelo per caldaia da esterni	109991510000





Sistemi sdoppiati

Descrizione	Codice
 Prolunga M-F per sdoppiatore Ø 80 L = 1,00 m (plastica).	109991281000
 Curva 90° F-M per sdoppiatore Ø 80 (plastica).	109991282000
 Curva 45° F-M per sdoppiatore Ø 80 (plastica).	109991283000

